

# Технически проект

ОБЕКТ: „Ремонт на хидроизолацията на покрива на подземен гараж с вход от ул. „Фр. Ж. Кюри,“ /сега архив на Районен съд Пловдив/, част от Съдебна палата гр. Пловдив


ЧАСТ: АРХИТЕКТУРА

ФАЗА: ТП


Възложител: ОКРЪЖЕН СЪД ПЛОВДИВ



Съгласували:

Конструкции: 

Вик: 

Геодезия: 

ОБЕКТ: „Ремонт на хидроизолацията на покрива на подземен гараж с вход от ул. „Фр. Ж. Кюри,” /сега архив на Районен съд Пловдив/, част от Съдебна палата гр. Пловдив

ЧАСТ : Архитектура

ФАЗА: ТП

ВЪЗЛОЖИТЕЛ: ОКРЪЖЕН СЪД ПЛОВДИВ

## ОБЯСНИТЕЛНА ЗАПИСКА

Техническият проект е изготвен на база задание от страна на възложителя.

Настоящият проект предвижда изпълнение на ремонт на хидроизолацията на покрива на подземен гараж с вход от ул. „Фр. Ж. Кюри,” /сега архив на Районен съд Пловдив/, част от Съдебна палата гр. Пловдив, изпълнение на леки метални навеси над съществуващ английски двор и съществуващо стълбище и изграждане на покрита външна пътека около част от двуетажна масивна сграда, намираща се във вътрешния двор.

Навесите ще бъдат изпълнени от метална конструкция, покрита с поликарбонатни плоскости. Покривите са дъговидни.

Ремонтът на хидроизолацията и възтановяването на наклоните на външната площадка са подробно описани в графичната част на проекта и са приложени детайли за изпълнението им.



**Обобщена Количествена Сметка за Обект: „Ремонт на хидроизолацията на покрива на подземен гараж с вход от ул. „Фр. Ж. Кюри,“ /сега архив на Районен съд Пловдив/, част от Съдебна палата гр. Пловдив**

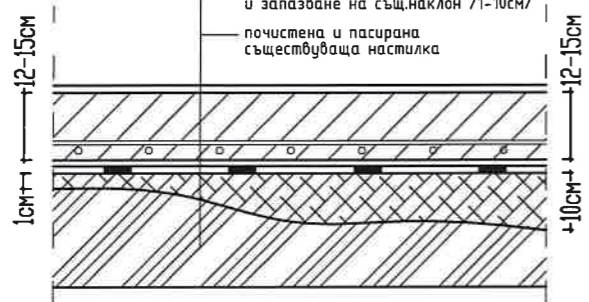
№	Работа	Ед. Мярка	Количество
1	Къртене на стара мазилка /цокли/ и къртене мрамор	м2	35
2	Къртене на компрометиран бетон от външна площадка /подготовка за изравняване на ниво на площадката/ и извозване на стр.отпадъци	м2	84
3	Почистване и пасиране на бетонова настилка	м2	340
4	Зачистване на зона външен двор за изпълнение на навес около съществуваща сграда	м2	33
5	Направа на частични кърпежи за възтановяване на отстранения компрометиран слой от съществуващата настилка и възтановяване на наклоните /1-10см/	м2	170
6	Полагане на битумен грунд	м2	350
7	Полагане на еластомерна хидроизолационна мембрана 3мм - 1-ви слой	м2	350
8	Полагане на еластомерна хидроизолационна мембрана 4,5кг - 2-ри слой	м2	350
9	Полагане на един пласт геотекстил	м2	350
10	Полагане на полиетиленова фолио	м2	350
11	Направа на нова шлайфана бетонова настилка 12-15см с мултивлакнести фибри, армирана със заварени мрежи ф8 /каре 20/20/+автопомпа	м2	420
11a	Сулфатоустойчив полимерсиликатен импрегнатор "BL 960" доза 120гр./м2	м2	420
11б	Нанасяне на повърхностен втвърдител за индустриални подове "Katret" сулфатоустойчив /цвят натурален/ - 3кг/м2	м2	420
12	Метална конструкция за направа на нови козирки и навеси	кг	415
13	Поликарбонат 6мм	м2	37
14	Варовикови плочи	м2	40
15	Направа на стб.борд + кофраж	м'	18
16	Линейна решетка - високо натоварване + монтаж	м'	3,5
17	Почистване на две дъждарки и една ревизионна шахта	бр	3
18	Полагане на канал ф250 от линейен сифон до ревизионна шахта	м'	17,7
19	Демонтаж и монтаж на метална стълба	бр.	1
20	Демонтаж и монтаж на метална врата /вход/	бр.	1



# ДЕТАЙЛ ЗА ИЗПЪЛНЕНИЕ НА НОВА НАСТИЛКА ВЪРХУ ВЪНШНА ПЛОЩАДКА

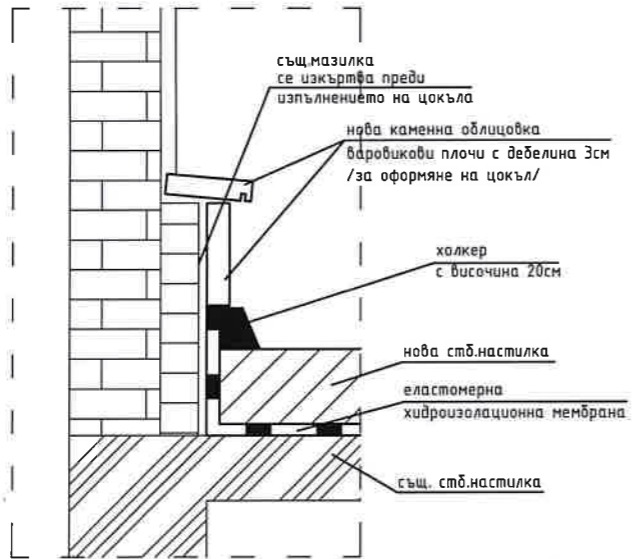
Технология за обработване на фуги :  
 1.Пологане на полиетиленово фолио за запълване на фугите до оптимално изсъхване на бетона  
 2.Пологане на полиуретанов силант "Flexseal PU 440" за окончателно запълване на фугите след изсъхване на бетона, включително грунд за финална обработка на фугата

- повърхностен отвърдител за индустриални подове "Kaifret" /цвят натурален/
- Сулфатостойчив полимерсиликатен импрегнатор "BL 960"
- нова шлайфана бетонова настилка 12-15см с мултивлакнести фибри, армирана със заварени мрежи Ф8
- пологане на полиетиленово фолио
- пологане на един пласт геотекстил
- пологане на еластомерна хидроизолационна мембрана
- пологане на битумен грунд
- филацов бетон С15/20 за възтановяване на отстранения компрометиран слой от същ.настилка и запаждане на същ.наклон /1-10см/
- почистена и пасирана съществуваща настилка

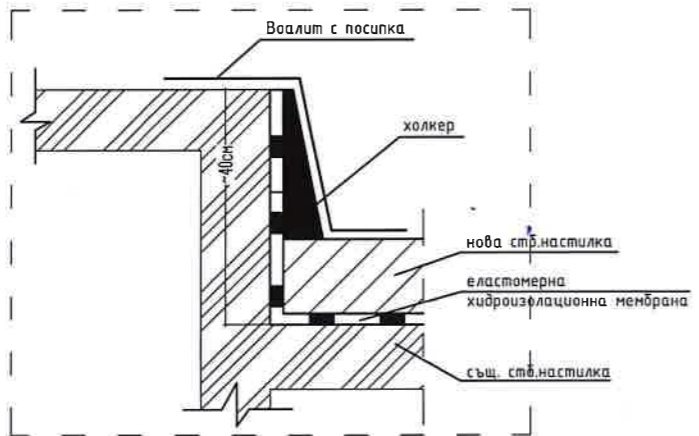


Забележка :  
 - запазва се съществуващото ниво и наклон, като се отстранява слабия/замръзвал бетон

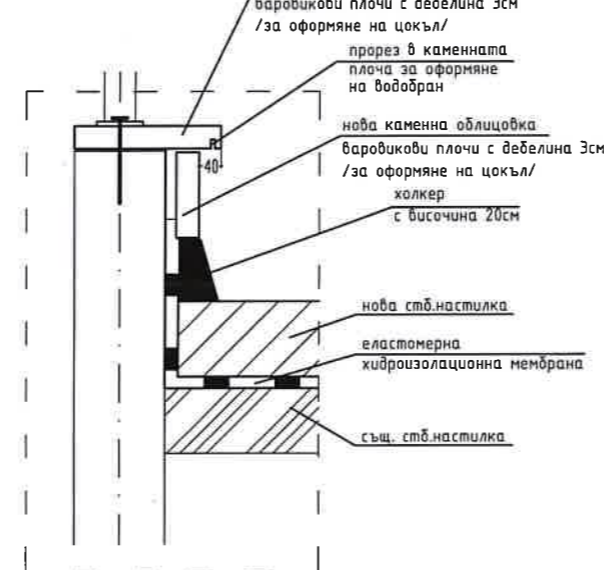
РАЗРЕЗ А-А / 17,6м' /



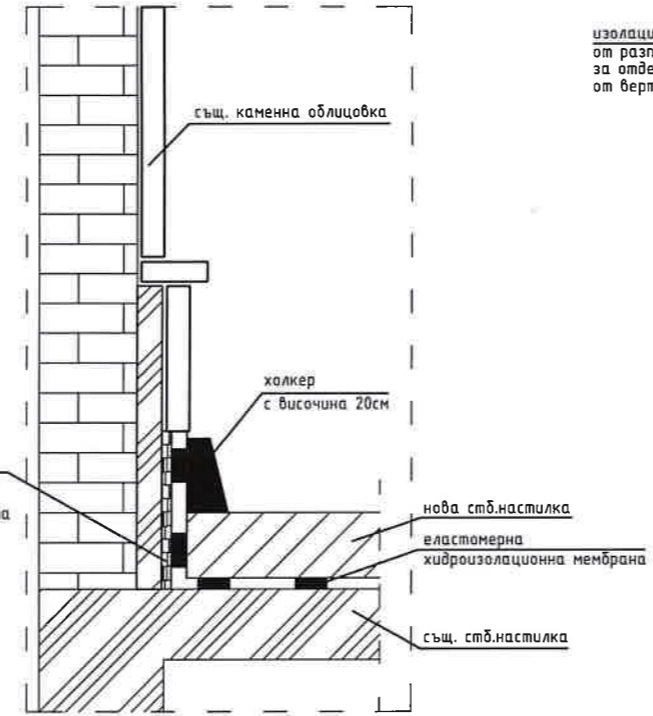
РАЗРЕЗ Б-Б / 12,55м' /



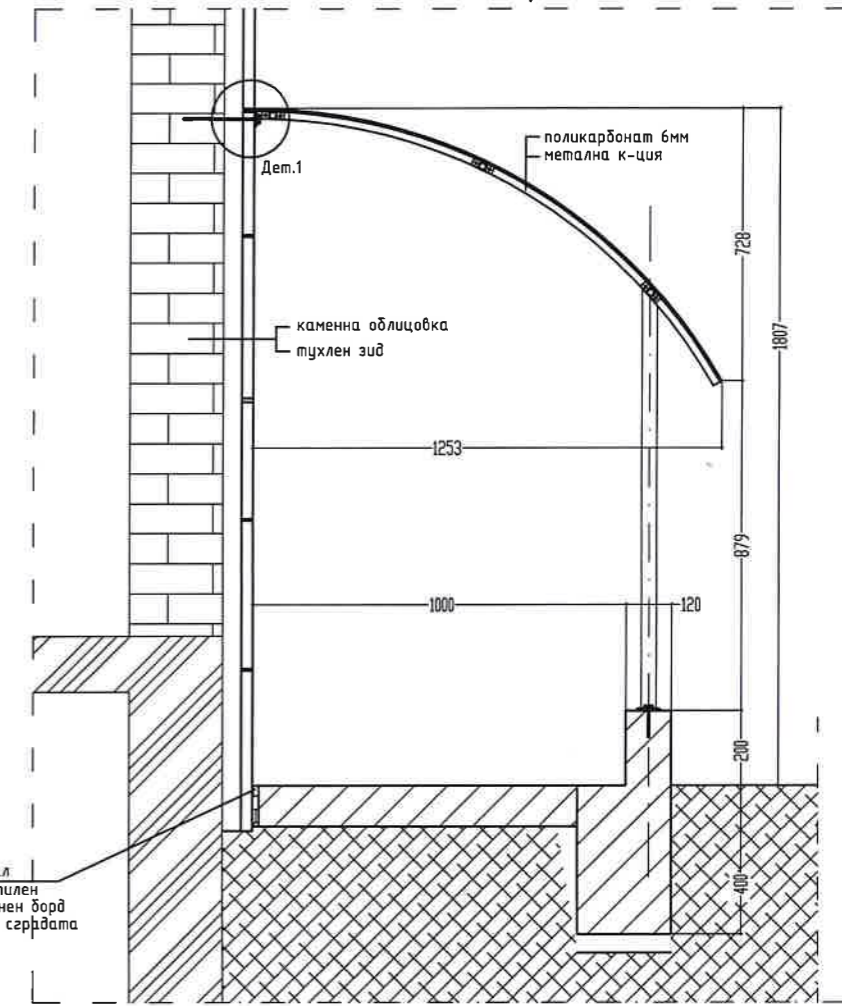
# съществуващ анз.двор / 10,6м' /



РАЗРЕЗ В-В / 17,35м' /

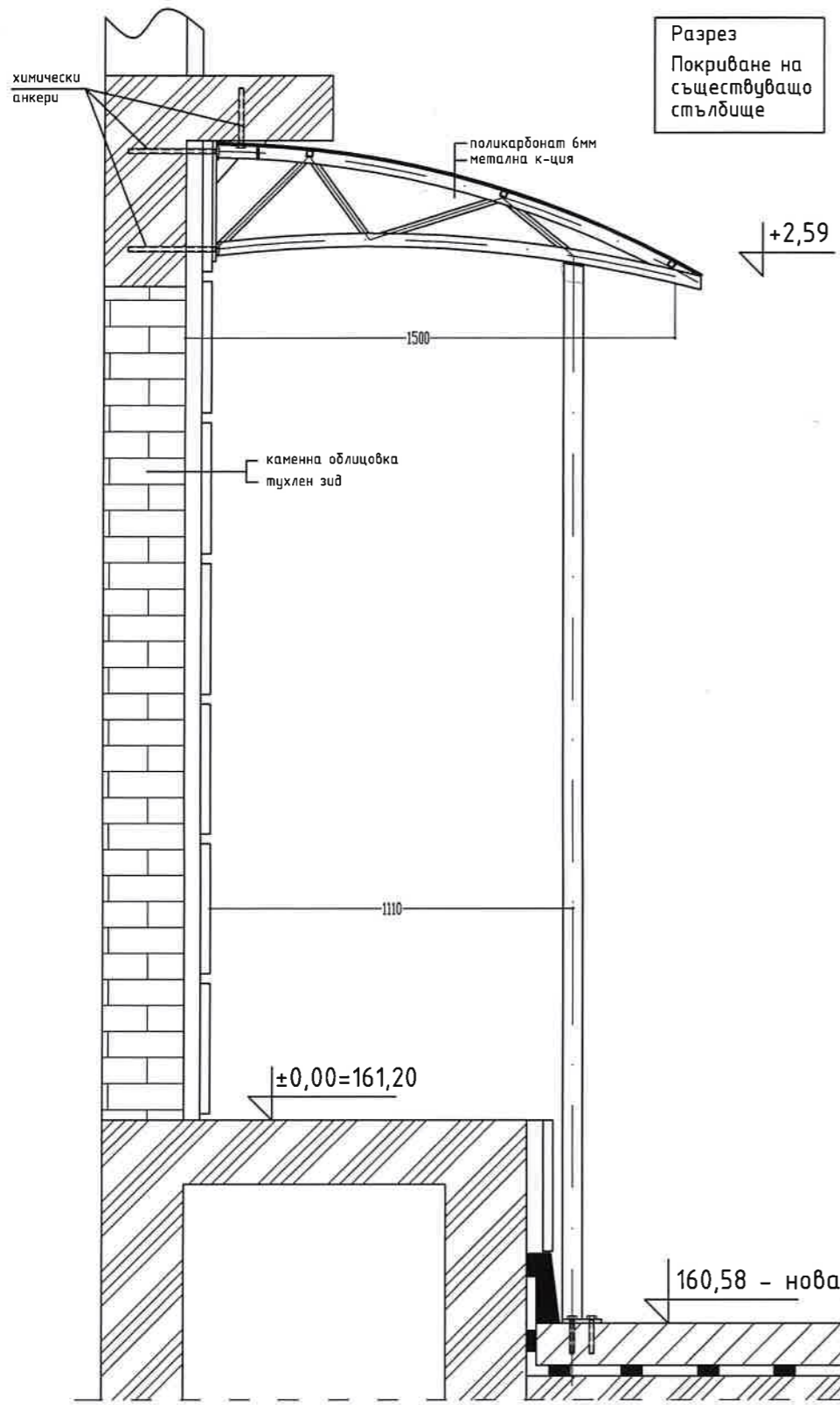


# РАЗРЕЗ Г-Г /като вътрешния английски двор/ / 16,0м' /

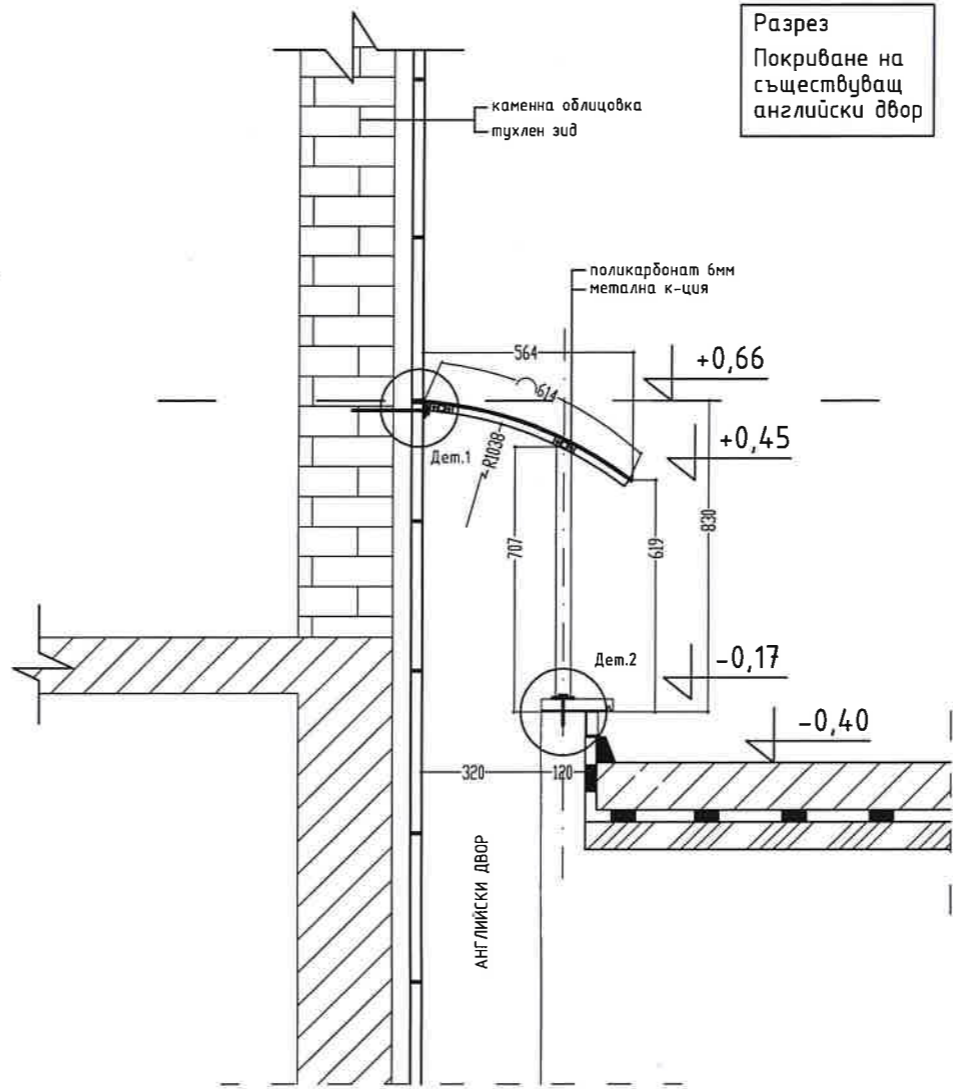


изолационен материал от разпенен полипропилен за отделяне на бетонен борд от верт.елементи на сградата

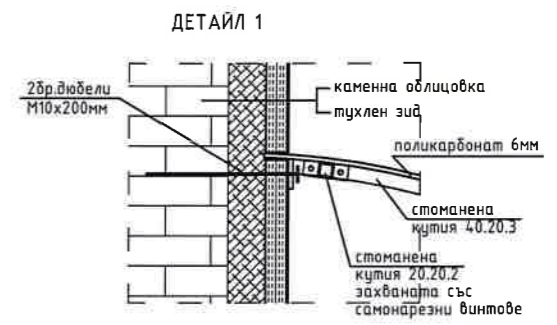
ВЪЗЛОЖИТЕЛ:			
ОКРЪЖЕН СЪД ПЛОВДИВ			
ОБЕКТ : „Ремонт на хидроизолацията на покрива на подземен гараж с вход от ул. „Фр. Ж. Кюри,“ /сега архив на Районен съд Пловдив/, част от Съдебна палата гр. Пловдив			
ЧЕРТЕЖ: Детайли и Разреси 1			
Проектант			
		фаза: ТП	
		част: Арх.	
Съгласували:		масщаб: 1:10	
		дата: 2017г.	
		лист	вс.л.
		СК	
Ел			
ВиК			
Геод			



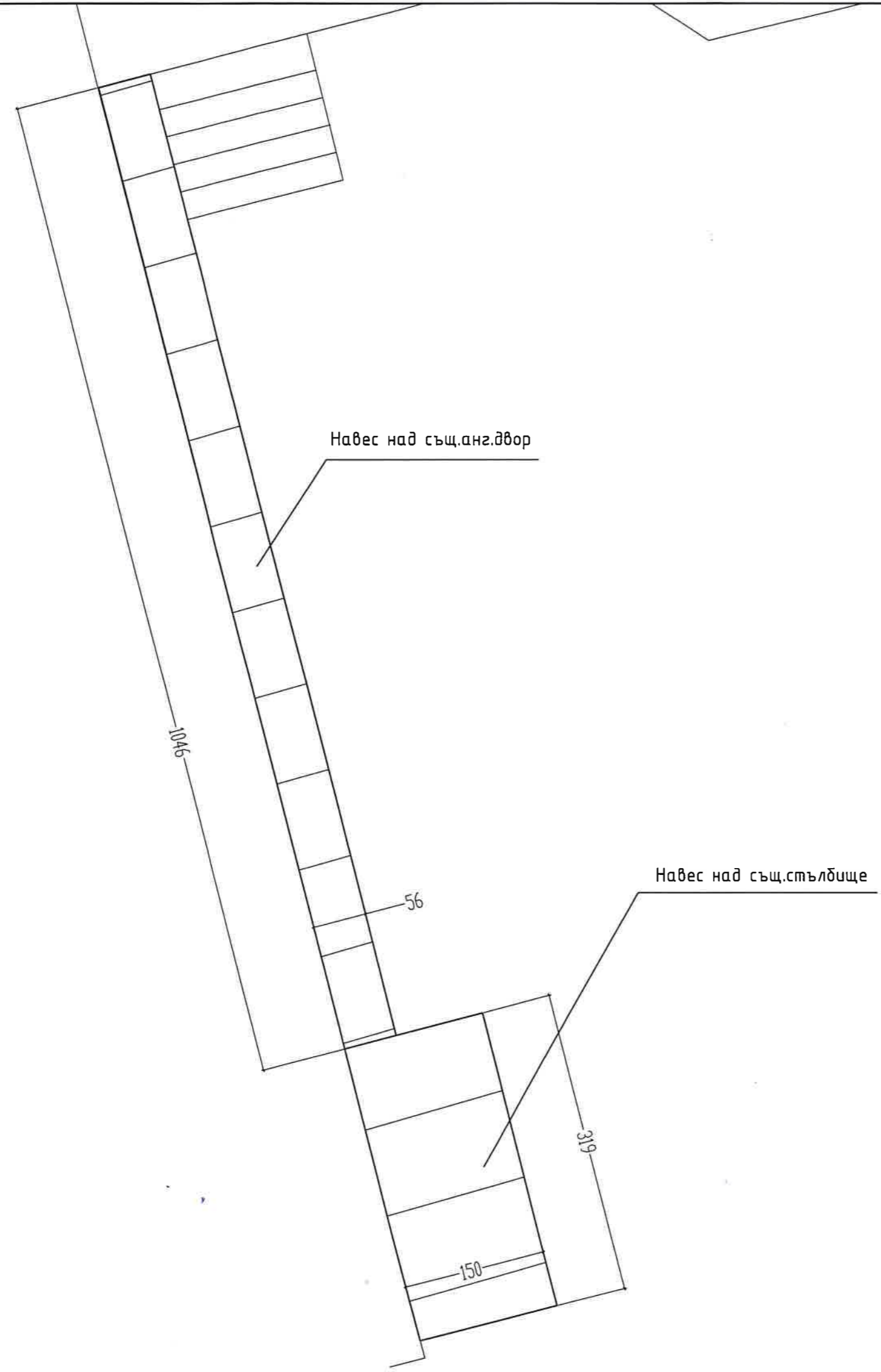
Разрез  
Покриване на  
съществуващо  
стълбище



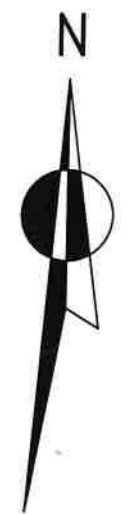
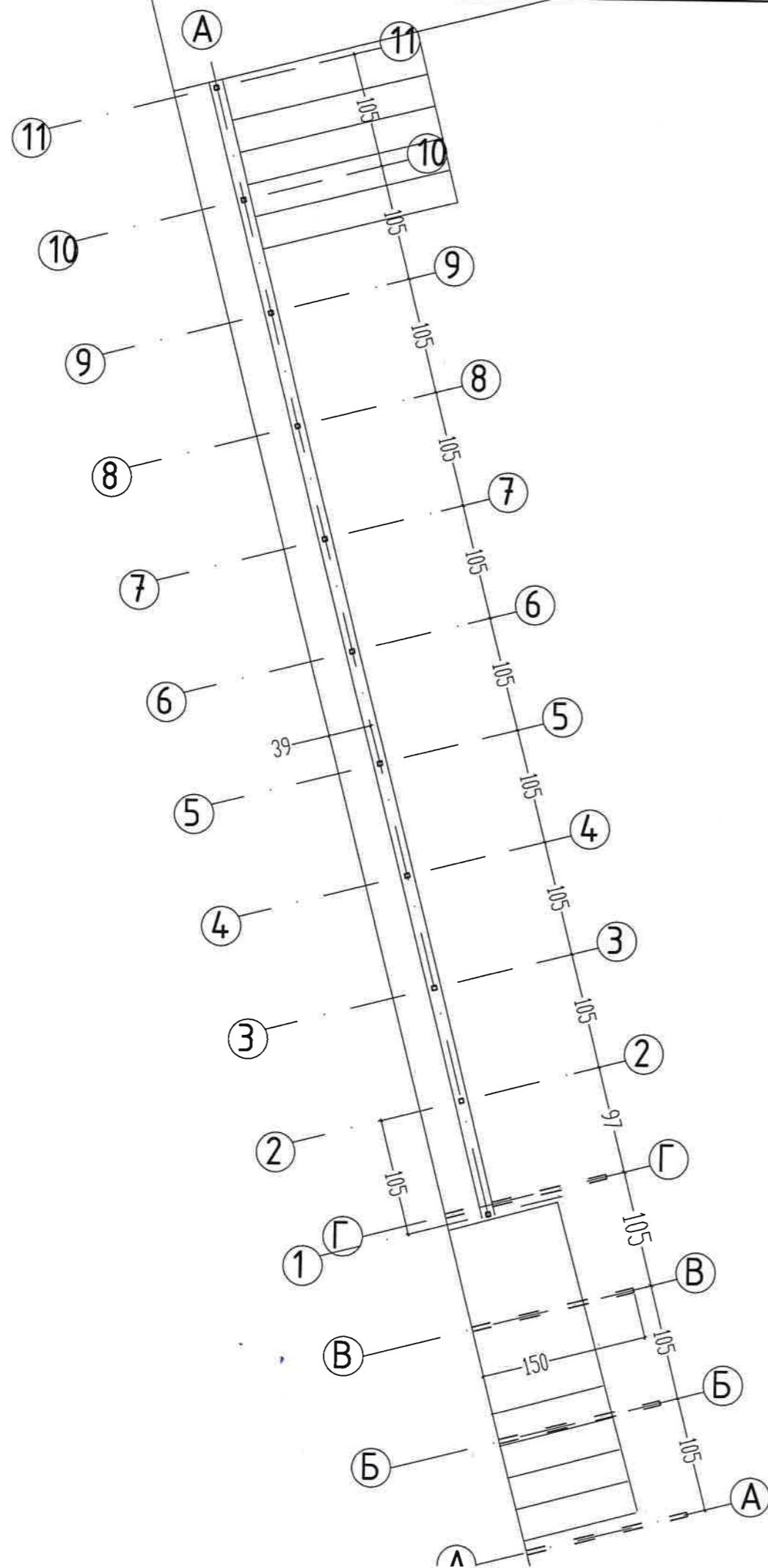
Разрез  
Покриване на  
съществуващ  
английски двор



ВЪЗЛОЖИТЕЛ:		
ОКРЪЖЕН СЪД ПЛОВДИВ		
ОБЕКТ : „Ремонт на хидроизолацията на покрива на подземен гараж с вход от ул. „Фр. Ж. Кюри,“ /сега архив на Районен съд Пловдив/, част от Съдебна палата гр. Пловдив		
ЧЕРТЕЖ: Разрези- покриване на стълбище и английски двор		
Проектант		
		фаза: ТП
		част: Арх.
Съгласували:		мащаб: 1:20
		дата: 2017г.
СК		лист   вс.л.
Ел		
ВиК		
Геод		



ВЪЗЛОЖИТЕЛ:		
ОКРЪЖЕН СЪД ПЛОВДИВ		
ОБЕКТ : „Ремонт на хидроизолацията на покрива на подземен гараж с вход от ул. „Фр. Ж. Кюри,“ /сега архив на Районен съд Пловдив/, част от Съдебна палата гр. Пловдив		
<b>ЧЕРТЕЖ: План Покрив</b>		
Проектант		
		фаза: ТП
		част: Арх.
Съгласували: СК		мащаб: 1:500
Ел		
ВиК		дата: 2017г.
Геод		
		лист
		вс.л.



ВЪЗЛОЖИТЕЛ:	
ОКРЪЖЕН СЪД ПЛОВДИВ	

ОБЕКТ : „Ремонт на хидроизолацията на покрива на подземен гараж с вход от ул. „Фр. Ж. Кюри,“ /сега архив на Районен съд Пловдив/, част от Съдебна палата гр. Пловдив

**ЧЕРТЕЖ: Разпределение**

Проектант		фаза: ТП
		част: Арх.
		мащаб: 1:500
Съгласували:	СК	
	Ел	
	ВиК	
	Геод	
		дата: 2017г.

28

520

# СИТУАЦИОНЕН ПЛАН



7МсДО

съдебна палата

Нов навес

2МсДО  
съдебна палата

канал  $\Phi 250$  от  
линеен сифон до  
ревизионна шахта

ул. "Фр. Ж. Кюри"

$i=1.50-2.3\%$

В/В  
В/В

УЛАМА

$i=0.50\%$

Покриване на  
съществуващ  
английски двор

Цялата площадка да се  
почисти до зряво  
/пасиране на повърхността/

2МО

Покриване на  
съществуващо  
стълбище

$i=0.50\%$

$i=0.50\%$

$i=0.50\%$

$i=0.75\%$

$i=1.0\%$

A

A

B

B

B

B

B

B

2МсДО

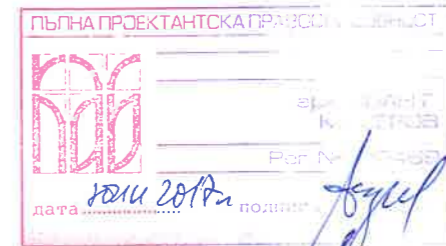
съдебна палата

ВЪЗЛОЖИТЕЛ:	
ОКРЪЖЕН СЪД ПЛОВДИВ	

ОБЕКТ : „Ремонт на хидроизолацията на покрива на подземен гараж с вход от ул. „Фр. Ж. Кюри,“ /сега архив на Районен съд Пловдив/, част от Съдебна палата гр. Пловдив

ЧЕРТЕЖ: Ситуационна Схема - Разрези

Проектант



фаза:  
ТП  
част:  
Арх.

мащаб:  
1:150

Съгласували:	СК	
	Ел	
	ВиК	
	Геод	

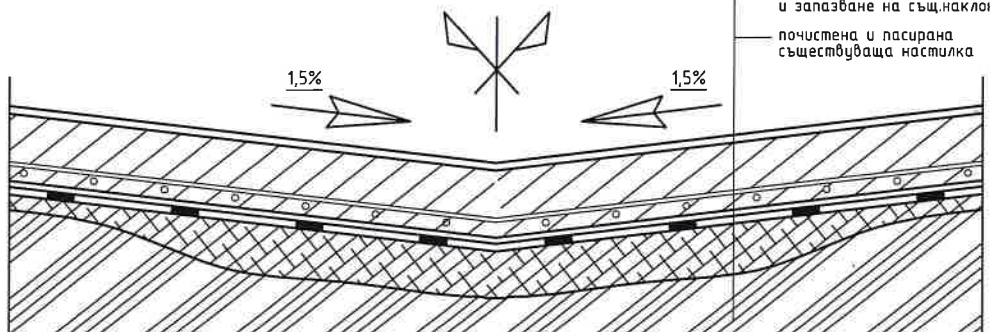
дата:  
2017г.

лист вс.л.



# ДЕТАЙЛ ЗА ИЗПЪЛНЕНИЕ НА НОВА НАСТИЛКА ВЪРХУ ВЪНШНА ПЛОЩАДКА РАЗРЕЗ - ЧЛАМА

Забележка :  
- запазва се съществуващото ниво и наклон, като се отстранява слабия/замръзвал бетон



- повърхностен втвърдител за индустриални подове "Kafrei" /цвят натурален/ Сулфатостойчив полимерсиликатен импрегнатор "BL 960"
- нова шлайфана бетонова настилка 12-15см с мултивлакнести фибри, армирана със забарени мрежи Ø8
- полагане на полиетиленово фолио
- полагане на един пласт геотекстил
- полагане на еластомерна хидроизолационна мембрана
- полагане на битумен грунд
- филцов бетон С15/20 за възстановяване на отстранения компрометиран слой от същ.настилка и запазване на същ.наклон /1-10см/
- почистена и пасирана съществуваща настилка

Технология за обработване на фуги :  
1.Полагане на полиетиленово фолио за запълване на фугите до оптимално изсъхване на бетона  
2.Полагане на полиуретанов силант "Flexseal PU 440" за окончателно запълване на фугите след изсъхване на бетона, включително грунд за финална обработка на фугата

ВЪЗЛОЖИТЕЛ:			
ОКРЪЖЕН СЪД ПЛОВДИВ			
ОБЕКТ : „Ремонт на хидроизолацията на покрива на подземен гараж с вход от ул. „Фр. Ж. Кюри,“ /сега архив на Районен съд Пловдив/, част от Съдебна палата гр. Пловдив			
ЧЕРТЕЖ: Детайли и Разрези 2			
Проектант			
		фаза: ТП	
		част: Арх.	
Съгласували:		мащаб: 1:10	
СК		дата: 2017г.	
Ел			
ВиК			
Геод			
		ЛИСТ	ВС.Л.